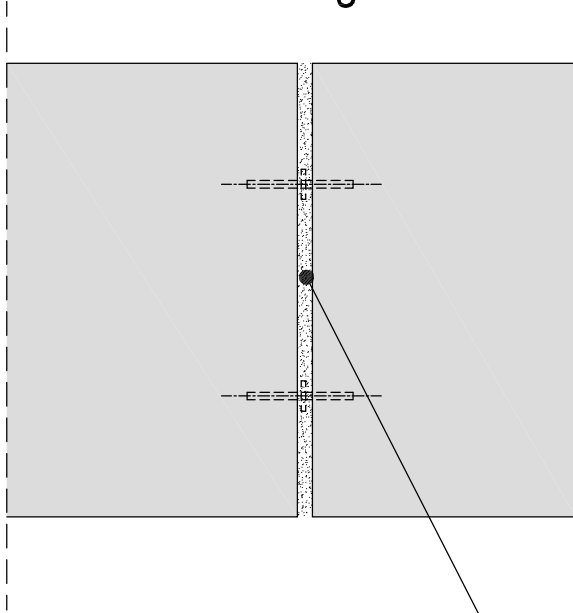
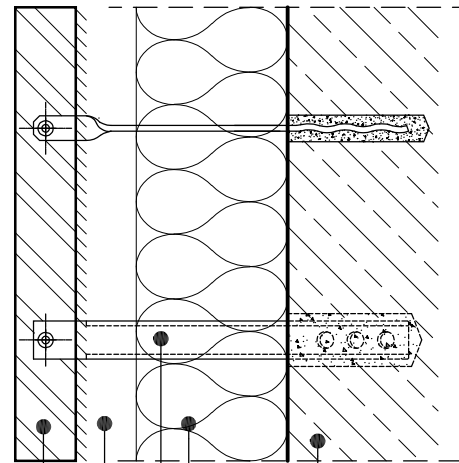


# Detail einer vorgehängten hinterlüfteten Natursteinfassade

## Ansichtsausschnitt Brüstung



## Vertikalschnitt



Rohbau

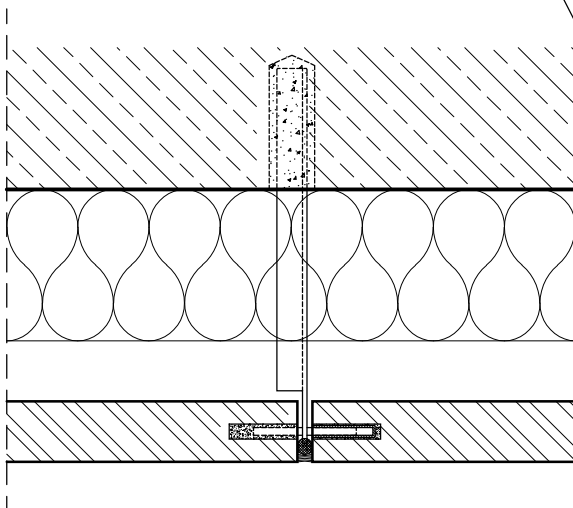
Mineralwoll - Dämmung

Edelstahl - Gleitmörtelanker

Hinterlüftung 4 cm

Naturstein - Fassadenplatte

## Horizontalschnitt



Normalfuge 1cm,  
geschlossen mit  
Natursteinsilikon  
und Besandung

Massangaben in "cm"

**HOFMANN**  
NATURSTEIN

97956 Werbach - Gamburg  
Anton - Hofmann - Allee 2  
Tel. +49 (0) 9348 / 81-0  
info@hofmann-naturstein.com  
www.hofmann-naturstein.com

Standard-Detail

Fassadenverankerung mit Edelstahl - Gleitmörtelankern,  
Normalfuge 1cm, verfugt + besandet

System:

HOFMANN Edelstahl - Gleitmörtelanker

Blatt Nr.:

HN-01-004

gez.:

Th. Buscher

Index:

-

Datum:

13.04.2017

Maßstab:

1 : 5