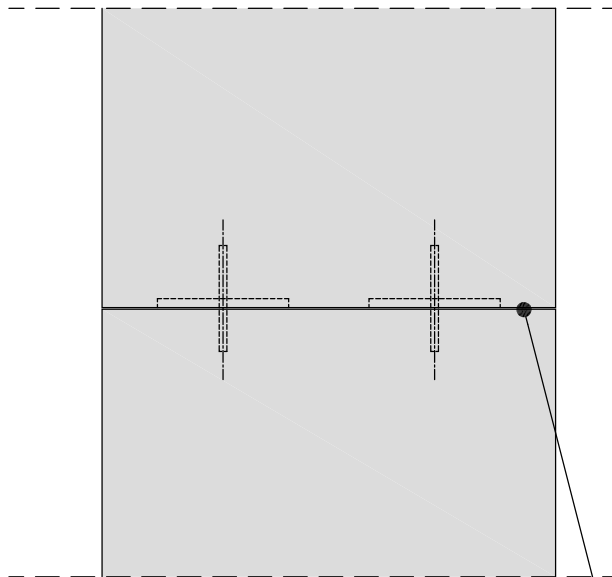
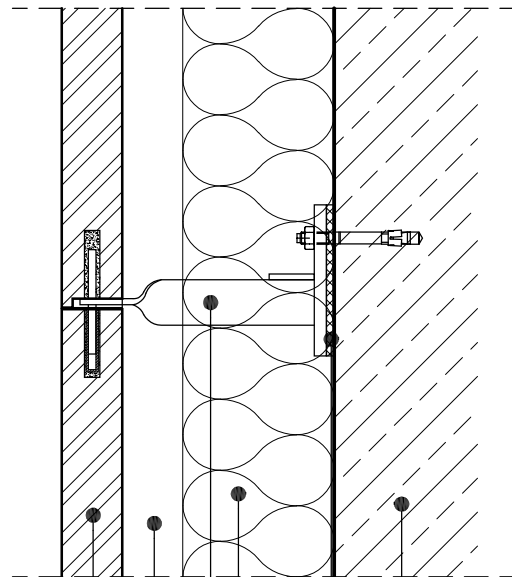


# Detail einer vorgehängten hinterlüfteten Natursteinfassade

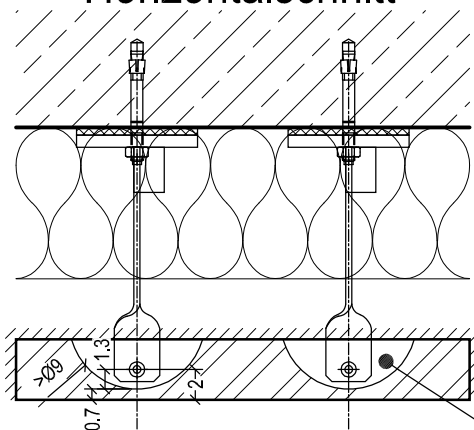
## Ansichtsausschnitt eines Pfeilers



## Vertikalschnitt



## Horizontalschnitt



- Rohbau
- Thermische Trennung
- Mineralwoll - Dämmung
- Edelstahl - Anschweißanker mit Anschweißplatte
- Hinterlüftung 4 cm
- Naturstein - Fassadenplatte
- Pressfuge
- Ankertasche

Massangaben in "cm"

**HOFMANN**  
NATURSTEIN



97956 Werbach - Gamburg  
Anton - Hofmann - Allee 2  
Tel. +49 (0) 9348 / 81-0  
info@hofmann-naturstein.com  
www.hofmann-naturstein.com

Standard-Detail  
Fassadenverankerung mit Edelstahl - Anschweißankern,  
Pressfuge

System: HOFMANN Edelstahl - Anschweißanker

Blatt Nr.: <b>HN-02-002</b>	
gez.: Th. Buscher	Index: -
Datum: 28.03.2017	Maßstab: 1 : 5